



L'Europa delle città.

Come rigenerare una tradizione millenaria

Andrea Tobia Zevi, Programma Global Cities, ISPI

1. Introduzione
2. Le città europee e le politiche comunitarie prima della pandemia
3. La rigenerazione urbana in Europa dopo il Covid 19
4. Case study in Europa

1. Introduzione

2. Le città europee e le politiche comunitarie prima della pandemia
3. La rigenerazione urbana in Europa dopo il Covid 19
4. Case study in Europa

I numeri delle città

- 3% della superficie terrestre
- 55% della popolazione mondiale
- 70% emissioni di gas serra globale
- 70% produzione rifiuti solidi
- 75% consumo complessivo di energia sulla Terra

La storia del dibattito internazionale

- United Nations Conference on Human Settlements (Habitat I), Vancouver, 1976
- Creazione dell'UN Center for Human Settlements (divenuto UN Habitat nel 2002)
- Rio de Janeiro Earth Summit, 1992
- Habitat II, Istanbul, 1996: Urban Agenda (UA)
- **Millennium Development Goals, 2000: non si parla di città!**
- Sustainable Development Goals, 2015: obiettivo 11
- Habitat III, Quito, 2016: New Urban Agenda (NUA, report ogni 4 e 10 anni)

11 CITTÀ E COMUNITÀ
SOSTENIBILI



Obiettivo 11, Agenda 2030

«Rendere le città e gli insediamenti umani inclusivi, sicuri, resilienti e sostenibili»

Presidenza italiana del G20 nel 2021

3P: People, Planet and Prosperity

1. L'urbanizzazione nel mondo e il dibattito multilaterale
2. Le città europee e le politiche comunitarie prima della pandemia
3. La rigenerazione urbana in Europa dopo il Covid 19
4. Case study in Europa

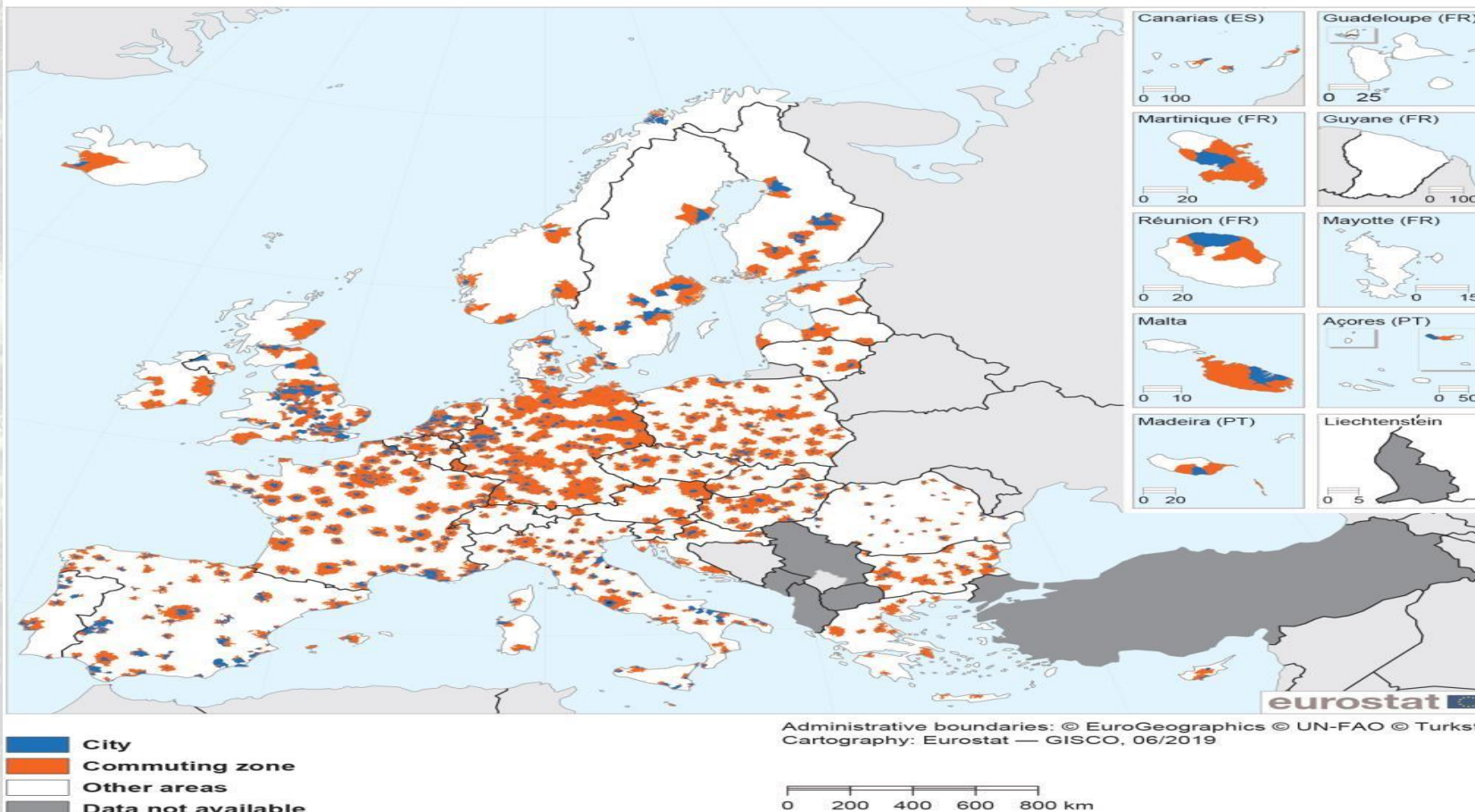
Distribuzione demografica popolazione europea

Population Class	Number of cities *		Population	
	absolute	In %	absolute	In %
rural population			154 125 040	32.1
towns and suburbs			156 398 720	32.6
50 000 – 100 000	387	52.9	26 690 068	5.6
100 000 – 250 000	224	30.6	35 708 402	7.4
250 000 – 500 000	62	8.5	21 213 956	4.4
500 000 – 1 000 000	36	4.9	27 041 874	5.6
> 1 000 000	23	3.1	59 292 080	12.3
Total	732	100.0	480 470 140	100.0

Note: Based on a population distribution by 1 km² raster cells.¹⁰ Cities above 50 000 inhabitants are defined as clusters of grid cells of at least 1 500 inhabitants/km². Areas outside the urban agglomerations are defined as suburbs or towns if they are located in urban clusters of raster cells with a density above 300 inhabitants/km² and a total cluster population of at least 5 000 inhabitants.¹¹ Rural areas are the remaining areas.¹² All figures are estimates of the 2001 population of the EU-27. Sources: European Commission (JRC, EFGS, DG REGIO).

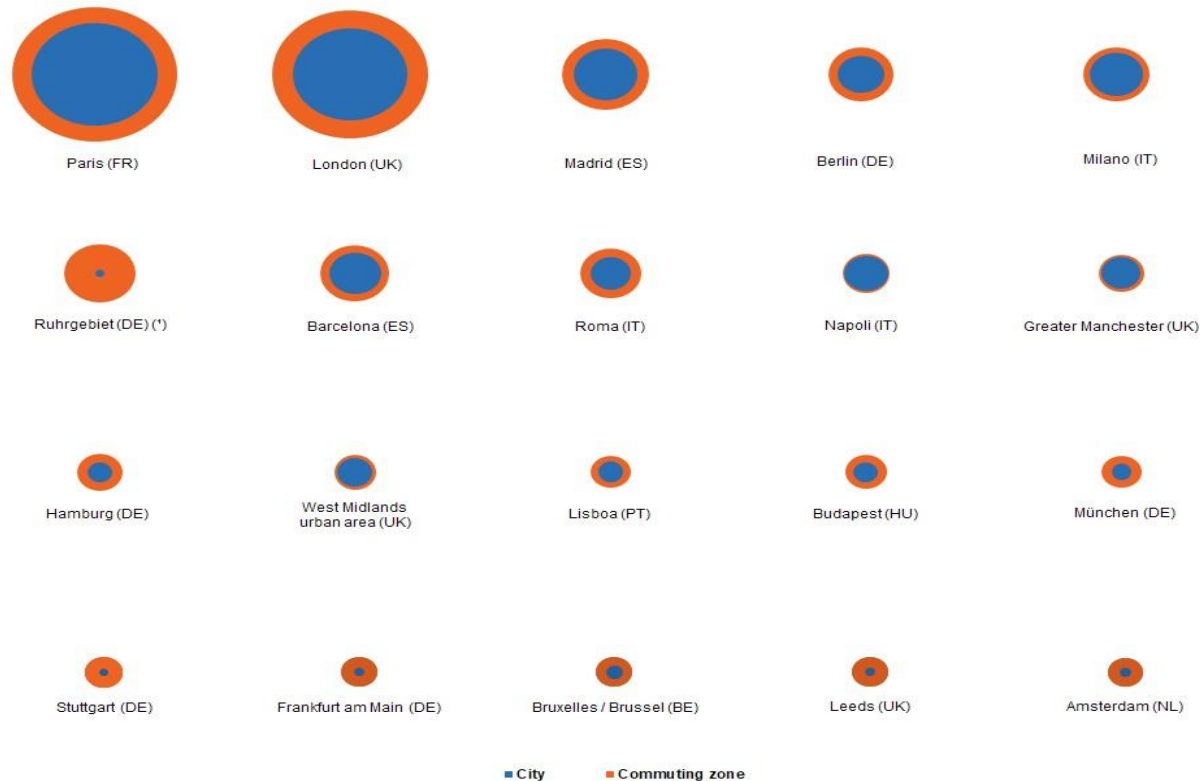
Distribuzione geografica popolazione europea

Cities and commuting zones, 2018



Aree metropolitane in Europa

The 20 largest functional urban areas of the EU, by cities and commuting zones, 2017
(million inhabitants)



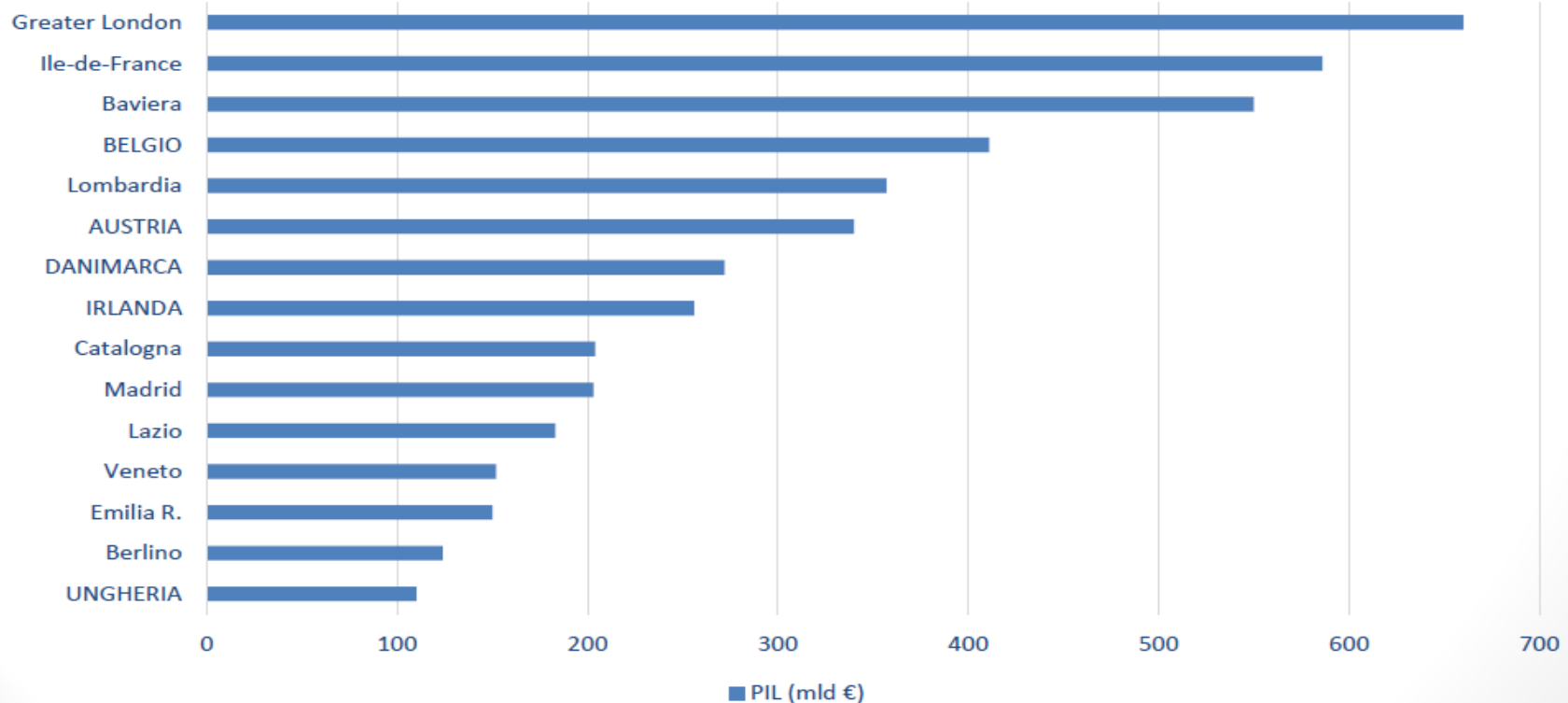
Note: Bruxelles / Brussel and Budapest: 2016. Paris: 2015. Amsterdam: 2014.

(*) The functional urban area of the Ruhrgebiet does not have an administrative centre. However, the Regionalverband Ruhr is located in Essen, data for which are shown here (under the heading for city).

Source: Eurostat (online data codes: urb_cpop1 and urb_lpop1)

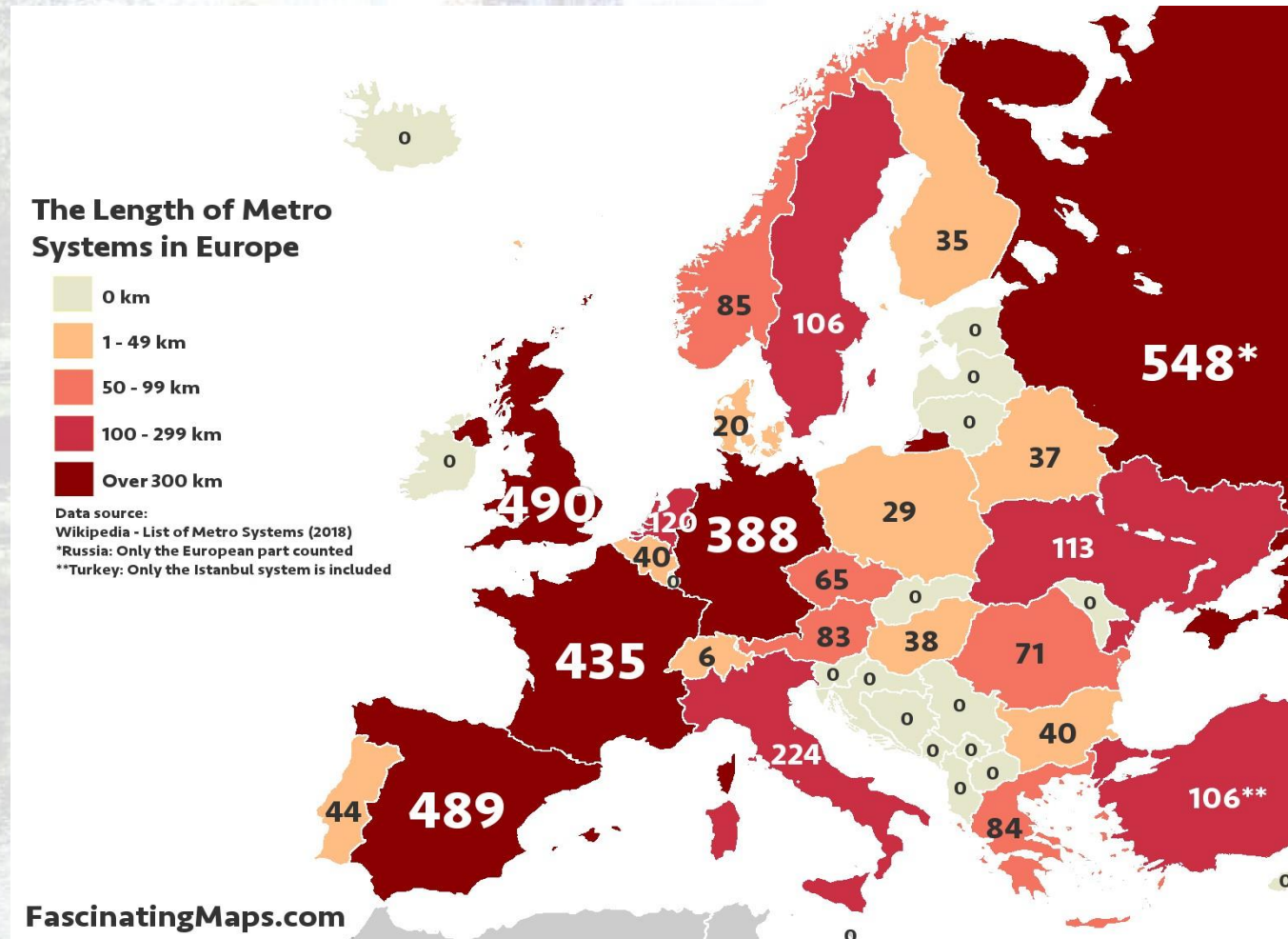
Peso economico delle metropoli europee

Confronto tra il PIL di regioni, aree metropolitane e
alcuni Stati europei



Fonte: Eurostat

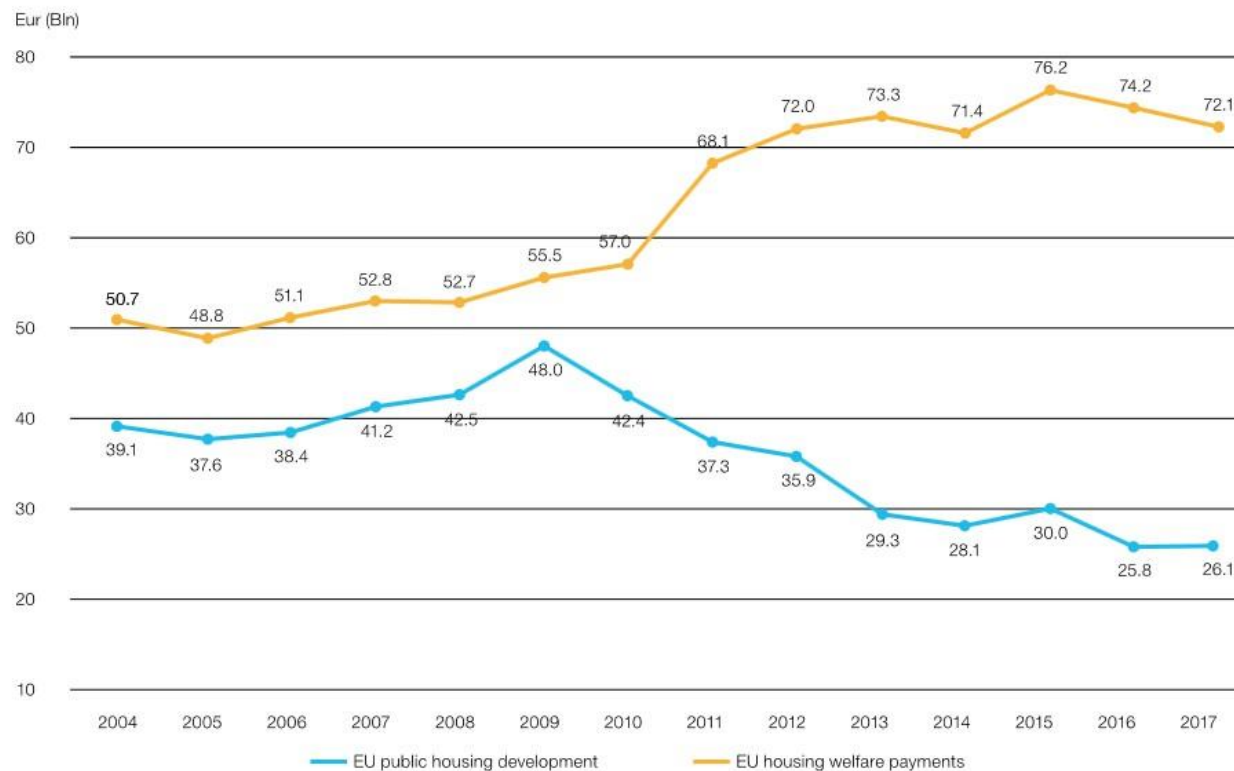
Confronto linee metropolitane/Europa



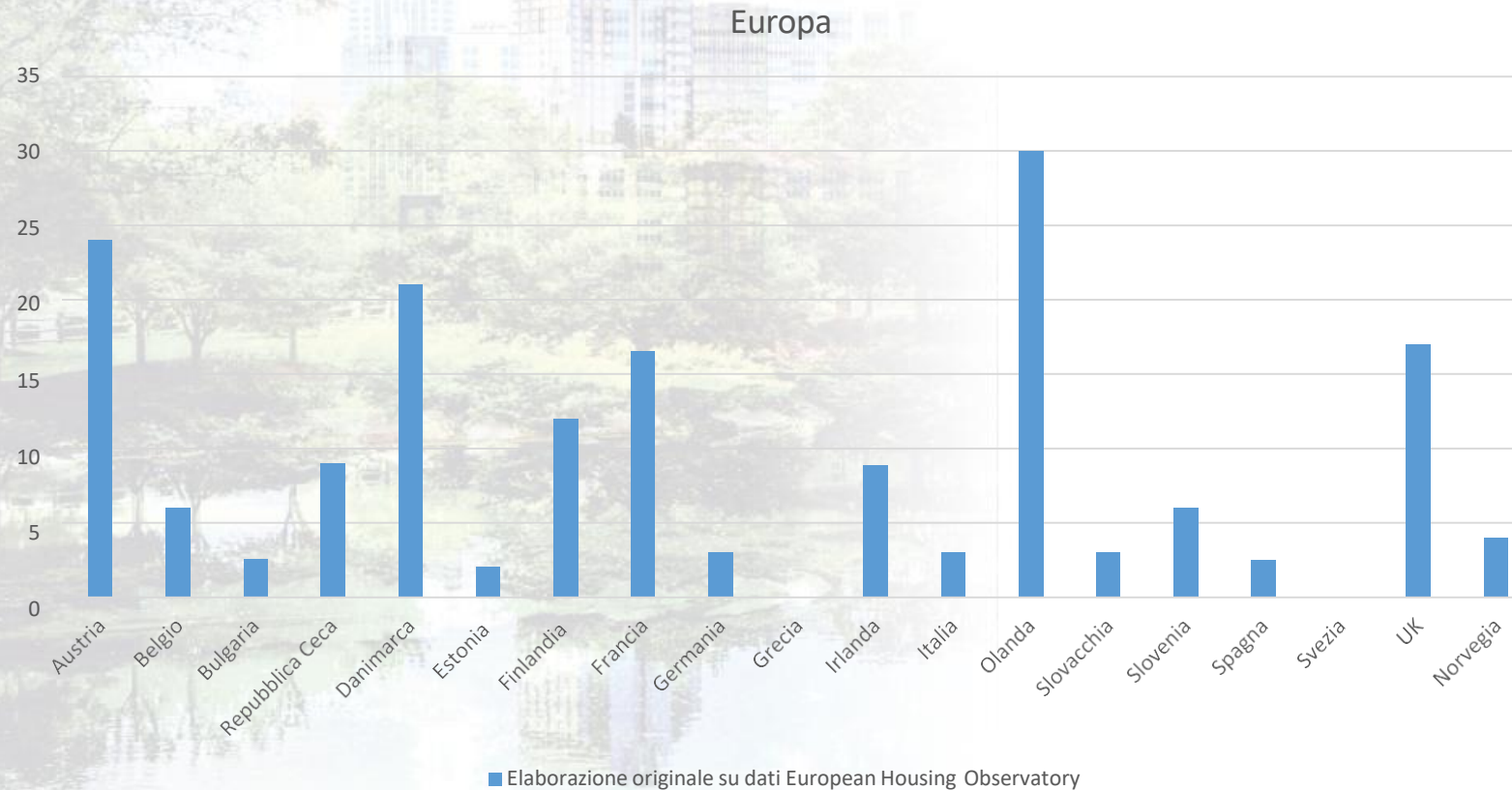
Dinamica investimenti in edilizia agevolata/Europa

Housing Supports in the EU (Total combined spending by member states by type of support)

Source: Eurostat (COFOG) [gov_10a_exp]



Quota edilizia agevolata su stock complessivo/Europa



Come sono le città europee?

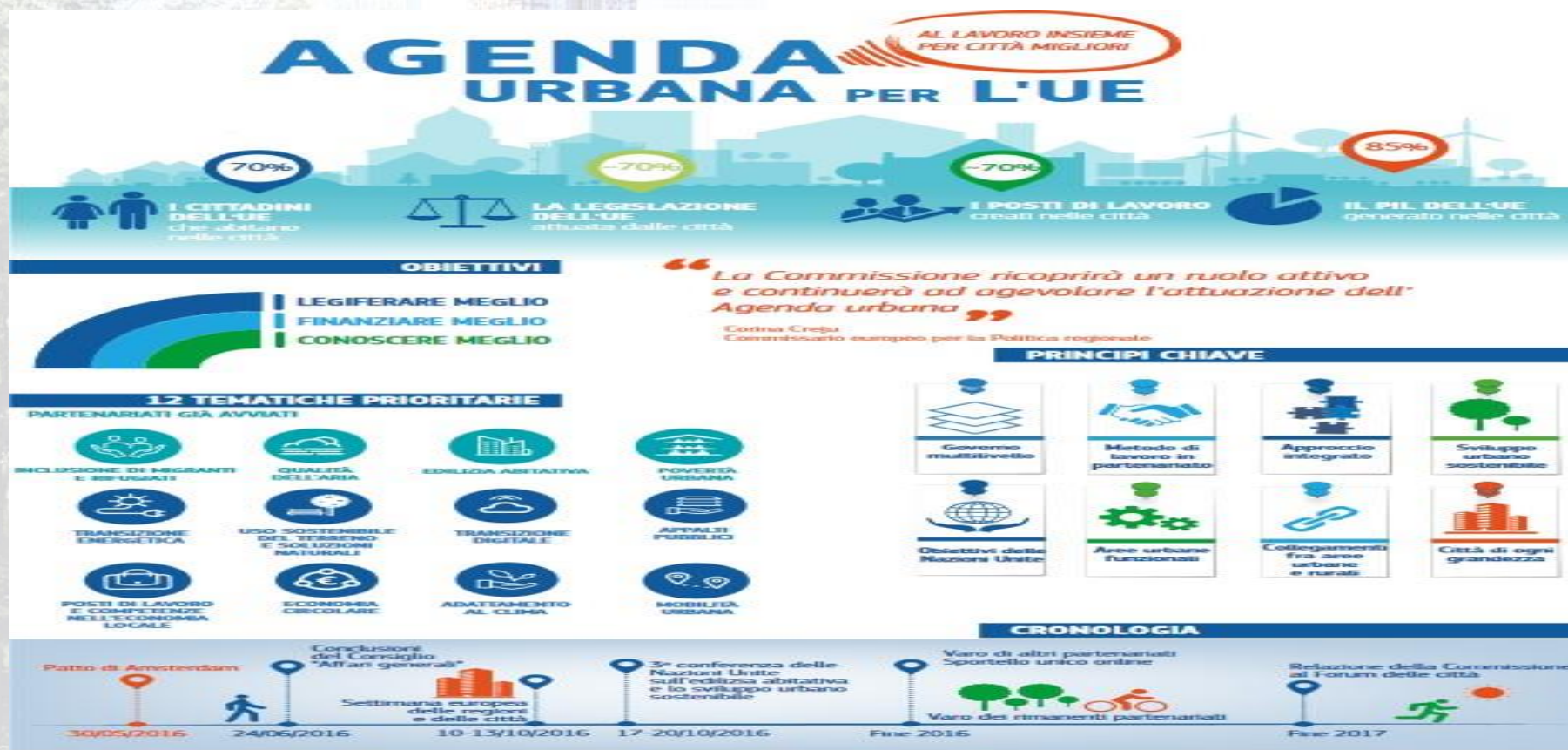
- L'Europa è un continente tradizionalmente e fortemente urbanizzato
- Le città europee sono prevalentemente medie e medio-piccole
- L'insediamento continentale è dunque assai policentrico
- Tra le città europee si evidenziano grandi squilibri in tutti gli ambiti presi in esame
- La distribuzione geografica delle città europee è orientata lungo la dorsale che parte intorno a Londra e arriva fino all'area di Milano

Le politiche comunitarie prima della pandemia

- Urban I (1994-1999)
- Urban II (2000-2006)
- JESSICA (*Joint European Support for Investment in City Areas*, istituito nel 2006 da Commissione, BEI e CEB)
- JEREMIE (istituito nel 2006 dalla Commissione e dal FEI)
- URBACT
- Soglia del 5% per lo sviluppo sostenibile a livello urbano

- Fondo Sociale Europeo
- Fondo Europeo di Sviluppo Regionale
- Banca Europea degli Investimenti
- Banca di Sviluppo del Consiglio d'Europa

Agenda urbana europea, 2016



L'Agenda urbana europea (Patto di Amsterdam)

1. Occupazione ed economia locale
- 2. Povertà urbana**
- 3. Alloggio**
4. Inclusione di migranti e rifugiati
5. Uso sostenibile del terreno e soluzioni naturali
- 6. Economia circolare**
- 7. Adattamento al clima**
- 8. Transizione energetica**
9. Mobilità urbana
- 10. Qualità dell'aria**
11. Transizione digitale
- 12. Appalti pubblici innovativi e responsabili**

1. L'urbanizzazione nel mondo e il dibattito multilaterale
2. Le città europee e le politiche comunitarie prima della pandemia
- 3. La rigenerazione urbana in Europa dopo il Covid 19**
4. Case study in Europa

Eurogelata d'autunno

PREVISIONI PIL RIVISTE DALLA COMMISSIONE UE, VARIAZIONE % 2020-21



FONTE: European Commission Forecast - Autumn 2020

Allarme disoccupati

TASSI DI DISOCCUPAZIONE 2020-2021,
SCENARI A CONFRONTO NEI PAESI OCSE

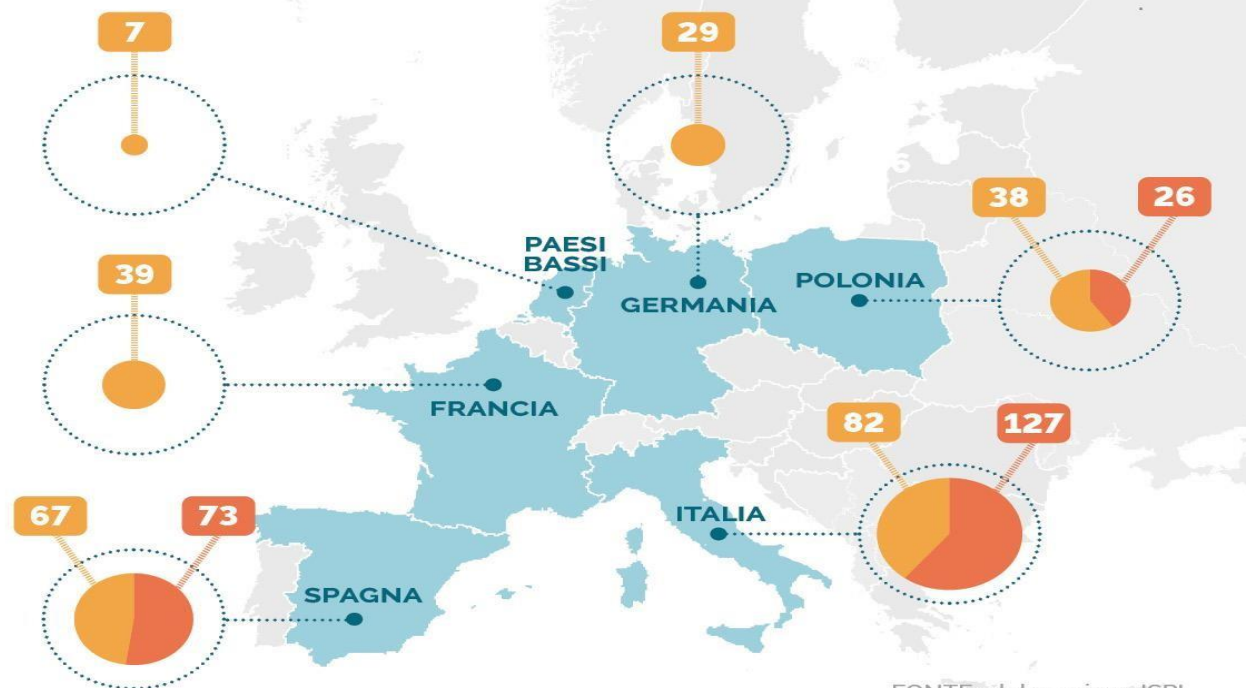
ISPI



FONTE: OECD 2020 Unemployment rate forecast

Recovery Fund: a chi vanno i fondi

PRESTITI E TRASFERIMENTI PREVISTI
DAL PACCHETTO NEXT GENERATION EU (MLD €)



La corsa agli investimenti sostenibili ISPI

L'ACCELERAZIONE DEI FONDI GREEN PER TRIMESTRE 2017-2020 (MLD \$)



FONTE: Morningstar 2020, Visual Capitalist

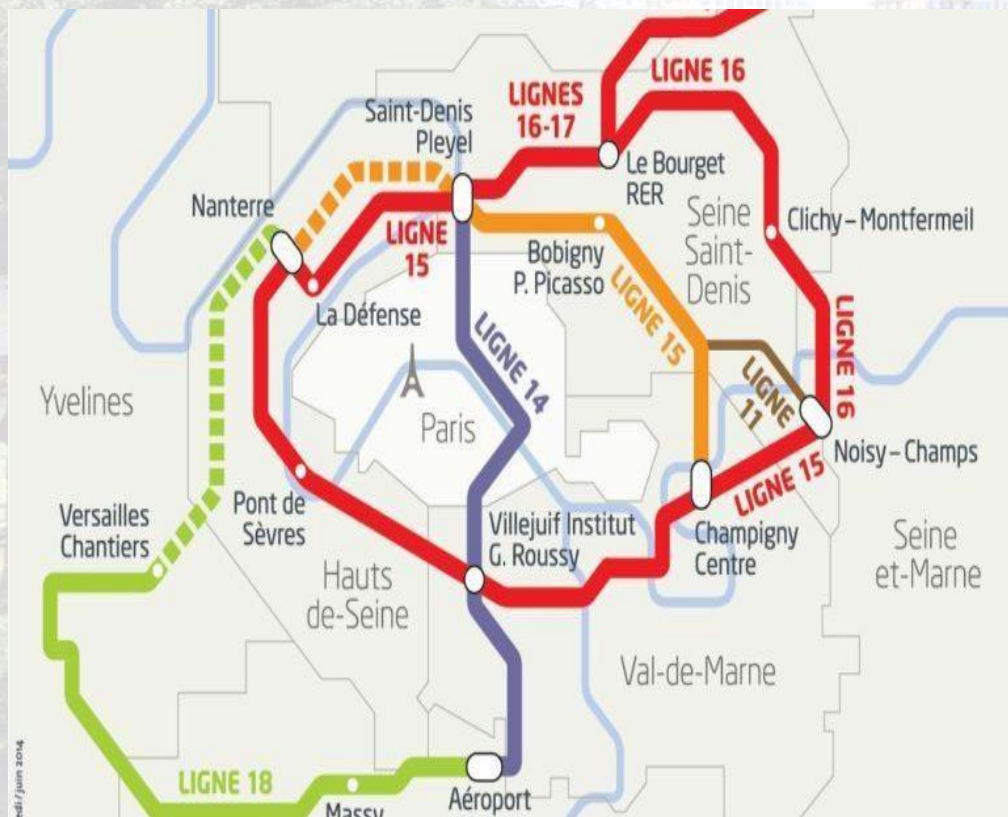
Le nuove sfide e i target ambiziosi

- European Green Deal
- Ursula von der Leyen, Discorso sullo Stato dell'Unione, 16 settembre 2020
- New European Bauhaus
- Nuova Carta di Lipsia (novembre 2020)
- Target: rigenerazione energetica 2% stock edilizia europea/anno
- Target: continente carbon-neutral nel 2050

1. L'urbanizzazione nel mondo e il dibattito multilaterale
2. Le città europee e le politiche comunitarie prima della pandemia
3. La rigenerazione urbana in Europa dopo il Covid 19
4. **Case study in Europa**

La rigenerazione urbana viaggia su ferro/1

Le Grand Paris



Le Grand Paris

- 4 nuove linee metropolitana (200 km.) entro il 2030
- 68 nuove stazioni metropolitana e 12 nuovi hub
- 70.000 abitazioni nuove/anno
- 115.000 posti di lavoro nel periodo 2010-2030
- 160.000 nuove aziende previste lungo il percorso
- 18 milioni mq di nuovo costruito negli hub

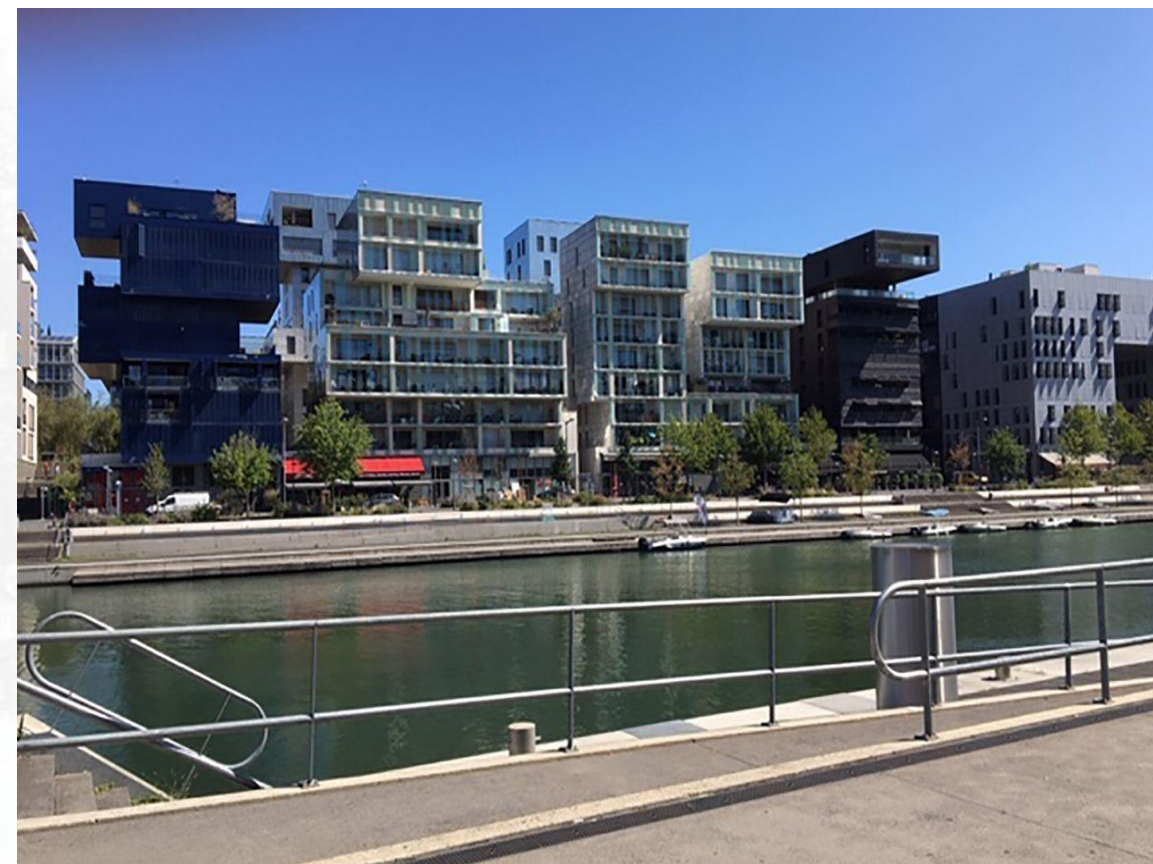
La rigenerazione urbana viaggia su ferro/2 King's Cross



King's Cross

- 67 acri
- 50 edifici nuovi
- 1.900 nuove case
- 20 strade nuove
- 10 parchi e piazze pubbliche
- 26 acri di spazio all'aperto
- 42.000 abitanti entro il 2022

La rigenerazione urbana scorre con il fiume Lyon Confluence



Lyon Confluence

- 150 acri
- 1,2 miliardi investiti per i primi 41 acri
- 5.000 nuove abitazioni
- 17.000 abitanti nel 2030
- 1.650 aziende
- 25.000 posti di lavoro

Oppure no... Roma!



La rigenerazione urbana arriva in porto Hafencity, Amburgo



Hafencity, Amburgo

- 157 acri
- Espansione municipio di Amburgo del 40%
- Porzione di spazio pubblico o spazio privato accessibile: 38%
- 7.500 case (1.500-2.000 agevolate)
- 15.000 residenti
- 5.000 studenti
- 77 progetti completati/63 in corso di realizzazione
- 10 miliardi investimento privato, 3 miliardi investimento pubblico

L'Europa è la guida a livello mondiale per quanto riguarda le politiche di rigenerazione urbana.

L'Italia vuole fare la sua parte?

Grazie

www.ispionline.it

Programma Global Cities:

www.ispionline.it/it/ricerca/global-cities

tobia.zevi.ext@ispionline.it